

GINOP- 5.3.4. - 16 - 00006

A MUNKAHELYI EGÉSZSÉG ÉS BIZTONSÁG FEJLESZTÉSE AZ ÉPÍTŐIPARBAN

SZÉCHENYI 2020



MAGYARORSZÁG
KORMÁNYA

Európai Unió
Európai Szociális
Alap



BEFEKTETÉS A JÖVŐBE

MUNKABALESETEK FOGALMA, KIVIZSGÁLÁSA, BEJELENTÉSE, MEGELŐZÉSI INTÉZKEDÉSEK

A MUNKABALESETEK BEJELENTÉSÉNEK, KIVIZSGÁLÁSÁNAK ÉS NYILVÁNTARTÁSÁNAK JOGI SZABÁLYOZÁSA

1993. évi XCIII. Törvény a munkavédelemről

**5/1993.(XII.26.) MüM rendelet a munkavédelmi
törvény egyes rendelkezéseinek
végrehajtásáról**

BALESETEK FOGALMAI

Baleset: az emberi szervezetet ért olyan egyszeri külső hatás, amely a sérült akaratától függetlenül, hirtelen vagy aránylag rövid idő alatt következik be és sérülést, mérgezést vagy más (testi, lelki) egészségkárosodást, illetőleg halált okoz.

Munkabaleset: az a baleset, amely a munkavállalót a szervezett munkavégzés során vagy azzal összefüggésben éri, annak helyétől és időpontjától és a munkavállaló (sérült) közrehatásának mértékétől függetlenül.

A munkavégzéssel összefüggésben következik be a baleset, ha a munkavállalót a foglalkozás körében végzett munkához kapcsolódó közlekedés, anyagvételezés, anyagmozgatás, tisztálkodás, szervezett üzemi étkeztetés, foglalkozás-egészségügyi szolgáltatás és a munkáltató által nyújtott egyéb szolgáltatás stb. igénybevétele során éri.

BALESETEK FOGALMAI

Nem tekinthető munkavégzéssel összefüggésben bekövetkező balesetnek (munkabalesetnek) az a baleset, amely a sérültet a lakásáról (szállásáról) a munkahelyére, illetve a munkahelyéről a lakására (szállására) menet közben éri, kivéve, ha a baleset a munkáltató saját vagy bérelt járművével történt.

Súlyos az a munkabaleset (bányászati munkabaleset), amely
a) a sérült halálát (**halálos munkabaleset** az a baleset is, amelynek bekövetkezésétől számított egy éven belül a sérült orvosi szakvélemény szerint a balesettel összefüggésben életét vesztette), magzata vagy újszülöttje halálát, **önálló életvezetését gátló maradandó károsodását;**

b) **valamely érzékszerv, érzékelő képesség, illetve a reprodukációs képesség elvesztését** vagy jelentős mértékű károsodását okozta;

BALESETEK FOGALMAI

c) orvosi vélemény szerint életveszélyes sérülést, egészségkárosodást;

d) hüvelykujj vagy kéz, láb két vagy több ujjá nagyobb részének elvesztését, továbbá ennél súlyosabb csonkulást okozott, illetve;

e) beszélőképesség elvesztését vagy feltűnő eltorzulást, bénulást, illetőleg elmezavart okozott

Üzemi-úti baleset:

a kötelező egészségbiztosításról szóló törvény szerint üzemi balesetnek minősül az a baleset, amely a biztosítottat **a munkába vagy onnan lakására (szállására) menet közben éri.**

Az úti balesetek vonatkozásában elsősorban azt kell vizsgálni, hogy a dolgozó balesete a munkahely és a lakása közötti legrövidebb úton történt-e, illetve hosszabb időre nem szakította-e meg az utazását.

BALESETEK FOGALMAI

Az útnak a dolgozó legelemibb életszükségleteinek kielégítése végett (például a napi élelmiszer-vásárlás, gyógyszer beszerzése, továbbá a gyermek bölcsődéből, óvodából, iskolából való hazavitele céljából) történő megszakítása nem minősül nagyobb kitérésnek.

De, nem minden rövid megszakítás megengedett!

BALESETEK FOGALMAI

Háztartási (otthoni)baleset:



VÉDEKEZÉS BALESET ELLEN



FELADATOK BALESET ESETÉN

A sérült, illetőleg a balesetet észlelő személy köteles a balesetet a munkát közvetlenül irányító személynek haladéktalanul jelenteni.

Ha a sérült neki felróható okból ezen kötelezettségének nem tesz eleget, a baleset munkáltatói kivizsgálása során a sérültet terheli annak bizonyítása, hogy a baleset a munkavégzés során vagy azzal összefüggésben történt.

A munkáltató minden munkaképtelenséggel járó munkabalesetet, a bekövetkezését követően köteles haladéktalanul kivizsgálni.

A MUNKÁLTATÓ FELADATAI BALESET ESETÉN

Azt a munkabalesetet, amely esetében a munkavállaló több mint három munkanapon át nem volt munkaképes **be kell jelenteni, ki kell vizsgálni és nyilvántartásba kell venni.**

A súlyos munkabalesetet a munkáltatónak – telefonon, telefaxon, e-mailben vagy személyesen – haladéktalanul be kell jelentenie a rendelkezésre álló adatok közlésével a munkabaleset helyszíne szerint illetékes fővárosi és megyei kormányhivatal munkavédelmi hatósági hatáskörében eljáró járási hivatala (a továbbiakban: munkavédelmi hatóság) felé, amely a bejelentést azonnal továbbítja a foglalkoztatáspolitikáért felelős miniszter által vezetett minisztériumnak.

Munkabiztonsági szaktevékenységnek minősül a munkabaleset kivizsgálása.

A MUNKÁLTATÓ FELADATAI BALESET ESETÉN

A munkáltatónak a munkaképtelenséggel járó munkabalesetet haladéktalanul ki kell vizsgálnia, és a kivizsgálás eredményét munkabaleseti jegyzőkönyvben kell rögzítenie.

A kivizsgálás megkezdéséről a foglalkozás-egészségügyi alapszolgáltatást biztosító szolgálat orvosát tájékoztatni kell.

A kivizsgálásban történő orvosi közreműködésről a foglalkozás-egészségügyi alapszolgáltatást biztosító szolgálat orvosa dönt. Súlyos munkabaleset esetén a foglalkozás-egészségügyi alapszolgáltatást biztosító szolgálat orvosának részt kell venni a kivizsgálásban. A munkaképtelenséget nem eredményező munkabaleset körülményeit is tisztázni kell.

A MUNKÁLTATÓ FELADATAI BALESET ESETÉN

A munkabaleset kivizsgálása során fel kell tárni a kiváltó és közreható tárgyi, szervezési és személyi okokat, és ennek alapján a munkáltatónak intézkedéseket kell tenni a munkabalesetek, a foglalkozási megbetegedések és fokozott expozíciók megelőzésére.

A munkabaleset kivizsgálásnak megállapításait olyan részletesen kell rögzíteni – többek között – tanúk meghallgatásáról készült jegyzőkönyvvel, helyszínrajzzal, fényképpel, hogy az alkalmas legyen a munkabaleset okainak felderítésére és vita esetén a tényállás tisztázására.

A munkabaleset vizsgálatakor az esemény térbeni és időbeni környezetében fel kell tárni a veszélyes körülményeket és veszélyes cselekedeteket, valamint azokat a tényezőket, melyeknek szerepük lehetett a sérülést eredményező mozzanat vagy folyamat beindulásában.

A MUNKÁLTATÓ FELADATAI BALESET ESETÉN

A munkabaleset kivizsgálása során helyszíni szemlét kell tartani. A helyszíni szemle eredményét szükség szerint jegyzőkönyvben, rajzon, fényképen, videofelvételen rögzíteni kell.

A munkabalesetről információval rendelkező személyeket - ha szükséges jegyzőkönyvileg - meg kell hallgatni.

Ezek lehetnek:

- a sérült,
- a balesetet okozó személy,
- a szemtanúk,
- a sérült munkatársa,
- a sérült közvetlen vezetője.

A MUNKÁLTATÓ FELADATAI BALESET ESETÉN

A munkabaleset kivizsgálása során **meg kell állapítani:**

- a létesítmények, gépek, berendezések, szerszámok, eszközök, a munka tárgya (anyaga) biztonságtechnikai állapotát, ennek keretében a munkavédelmi minőségre, üzembe helyezésre, műszaki felülvizsgálatra, technológiára, kezelésre, karbantartásra vonatkozó előírások meglétét, megfelelőségét, érvényesülését, előre nem látható esemény (pl. üzemzavar, műszaki hiba) fellépését;
- az **egyéni és kollektív védőeszközök**, a sérült öltözete, védőberendezések, jelzőberendezések, védőburkolatok meglétét, megfelelőségét, alkalmazásukra és használatukra vonatkozó előírások érvényesülését;



A MUNKÁLTATÓ FELADATAI BALESET ESETÉN

- - a környezeti tényezőket, ezek jelenlétét, mértékét, hatását (szükség esetén műszeres méréssel):
- 1. mechanikai tényezők,
- 2. kémiai tényezők (többek között: gázok, gőzök, por),
- 3. elektromos tényezők,
- 4. zaj és rezgés,
- 5. sugárzás (többek között: világítási tényezők),
- 6. meteorológiai tényezők,
- 7. klímátényezők,
- 8. hőmérséklet hatásai,
- 9. élőlény hatásai,
- 10. egyéb ártalmas és/vagy veszélyes hatások;

A MUNKÁLTATÓ FELADATAI BALESET ESETÉN

10. egyéb ártalmas és/vagy veszélyes hatások:

- a munkaszervezés, a belső ellenőrzés, irányítás rendszerét, a munkavégzés ütemét, a munkatér nagyságát, munkakörnyezetben az ergonómia érvényesülését, utasítást, jelzést, figyelmeztetést adó táblák, feliratok létét, minőségét, figyelemelterelő jelenségek, tevékenységek jelenlétét, az üzemi rend és tisztaság, az anyagtárolás, szállítás, közlekedés szabályainak érvényesülését, a munkáltatás egyéb körülményeit;
- a balesetet szenvedett munkavállaló (balesetet okozó személy) és társak baleset bekövetkezése előtti feladatát, szándékát és cselekedeteit, a környezeti tényezők baleset előtti állapotát;
- az érintett termelő berendezésekre, munkaeszközökre, munkafolyamatra, sérülti (okozói) és társi cselekedetre vonatkozó előírások érvényesülését, az előírástól való eltérés mértékét; ▼

A MUNKÁLTATÓ FELADATAI BALESET ESETÉN

- a balesetet kiváltó okot, okokat, az eddig felsorolt minden tényező hatásának tételes vizsgálatával, a közrehatás valószínűsíthető arányának megállapításával;
- hogyan lett volna elkerülhető a munkabaleset;
- az összes lehetséges javító intézkedést, és ezek függvényében azt, hogy mit kell tenni hasonló baleset megelőzése érdekében, mennyi időn belül.

A munkabaleset vizsgálatának megállapításait olyan részletességgel kell rögzíteni, hogy az így készült dokumentumok alkalmasak legyenek a baleset okainak megállapítására és a megállapított összefüggések, körülmények tényszerű alátámasztására.

A munkaképtelenséget nem eredményező munkabaleset körülményeit is tisztázni kell.

A MUNKÁLTATÓ FELADATAI BALESET ESETÉN

A munkáltató köteles a kivizsgálás befejezésekor, de legkésőbb a tárgyhót követő hónap 8. napjáig megküldeni a jegyzőkönyvet

a) a sérültnak, halála esetén hozzátartozójának;

b) a halált, illetve a három munkanapot meghaladó munkaképtelenséget okozó munkabalesetről a munkabaleset helyszíne szerint illetékes munkavédelmi hatóságnak, illetve bányafelügyeletnek;

c) külföldi kiküldetés, külszolgálat, munkaerő-kölcsönzés esetén a magyarországi székhelyű munkáltató munkavállalójának a b) pont szerinti munkabalesetéről a munkáltató székhelye szerint illetékes munkavédelmi hatóságnak, illetve bányafelügyeletnek;

A MUNKÁLTATÓ FELADATAI BALESET ESETÉN

- d) a társadalombiztosítási kifizetőhelynek, ennek hiányában a fővárosi és megyei kormányhivatal egészségbiztosítási pénztári feladatkörében eljáró járási (fővárosi kerületi) hivatalának;
- e) munkaerő-kölcsönzés, kirendelés esetén a kölcsönbeadó, kirendelő munkáltatónak.

A MUNKÁLTATÓ FELADATAI BALESET ESETÉN

A súlyos munkabalesetről készített jegyzőkönyvnek a munkavédelmi hatósághoz történő megküldésekor másolatban mellékelni kell a munkáltatói balesetvizsgálat teljes dokumentációját így különösen:

- a) a meghallgatási jegyzőkönyveket,
- b) a szakmai képzettséget igazoló dokumentumot,
- c) a kezelési jogosultságot igazoló dokumentumot,
- d) az egészségügyi alkalmasságot igazoló dokumentumot,
- e) az üzembe helyezést dokumentáló iratot,
- f) időszakos biztonsági felülvizsgálatot dokumentáló iratot,
- g) a kockázatértékelést dokumentáló iratot,
- h) fényképfelvételeket, videó felvételeket,
- i) a belső szabályzatok vonatkozó részeit.

A MUNKÁLTATÓ FELADATAI BALESET ESETÉN

Az a munkáltató köteles a munkabaleset kivizsgálására, bejelentésére és nyilvántartására vonatkozó előírásokat teljesíteni, amely (aki) a sérültet szervezett munkavégzés keretében foglalkoztatja.

Ha a munkabaleset tanulót, hallgatót a szakképesítése megszerzéséhez szükséges gyakorlati képzés során nem a nevelési, oktatási intézményben éri, munkáltatón az őt foglalkoztatót kell érteni. Ettől az intézmény és a foglalkoztató szerződésben eltérhet. A foglalkoztató munkáltató minden munkabaleset esetén köteles erről a nevelési, oktatási intézményt értesíteni, és annak a kivizsgálásban való részvételét lehetővé tenni.

A MUNKÁLTATÓ FELADATAI BALESET ESETÉN

A bejelentési, kivizsgálási, nyilvántartási feladatok teljesítéséért a belföldön más munkáltatóhoz történő kirendelés (kiküldetés), munkaerő-kölcsönzés, illetve a nem magyarországi székhelyű munkáltató által foglalkoztatott munkavállalót magyarországi székhelyű munkáltatónál ért munkabaleset esetén – a kirendelő (kiküldő) munkáltató, a kölcsönbeadó, illetve a foglalkoztató munkáltató értesítése mellett – a sérült munkáját közvetlenül irányító munkáltató a felelős.

A MUNKÁLTATÓ FELADATAI BALESET ESETÉN

Ha a sérült a munkáltatónak a munkabaleset bejelentésével, kivizsgálásával kapcsolatos intézkedését vagy mulasztását, továbbá baleset kivizsgálásának elmulasztását sérelmezi, illetve ha a munkavállaló vitatja a sérülés súlyosságával kapcsolatos munkáltatói megállapítást, következő bejelentőlapon elektronikusan vagy egyéb úton a területileg illetékes munkavédelmi hatósághoz fordulhat. A munkavállaló bejelentése alapján a munkavédelmi hatóság az eljárást hivatalból folytatja le.

TEENDŐ JOGSÉRELEM ESETÉN

1. A bejelentés időpontja:
2. **A bejelentő**
 - 2.1. neve:
 - 2.2. lakcíme:
 - 2.3. levelezési címe:
 - 2.4. telefonszáma:
 - 2.5. e-mail címe:
 - 2.6. munkaköre:
3. **A munkáltató**
 - 3.1. elnevezése:
 - 3.2. székhelyének címe:
 - 3.3. székhely szerinti megye:
 - 3.4. adószáma (ennek hiányában: adóazonosító jele)
4. **A baleset**
 - 4.1. bekövetkezésének helye (címe):
 - 4.2. bekövetkezésének ideje:
 - 4.3. Megye (baleset helyszíne szerint):

TEENDŐ JOGSÉRELEM ESETÉN

7. A bejelentés indoka:

8. A bejelentés kifejtése:

.....
bejelentő aláírása

MEGELŐZÉSI TENNIVALÓK

A munkavédelemben, így a balesetek elkerülésében is a legjobb módszer a megelőző intézkedések meghatározása és végrehajtása.

Megelőzés lehetséges útjai a teljesség igénye nélkül:

Oktatás, a tennivalók megismertetése az érintettekkel (munkáltatók, közvetlen munkahelyi irányítók, a munkát végző dolgozók)

Veszélyfeltárás, veszélyfelismerés, kockázatértékelés, a teendő megelőző intézkedések határidőt és felelőst is tartalmazó meghatározása megismertetése, és végrehajtásuk ellenőrzése. (Mindezeknek ki kell térniük legalább a munkahelyekre, a munkakörnyezetre, a munkavégzés során használt munkaeszközökre, a felhasznált veszélyes anyagokra és keverékekre, valamint a dolgozókat érő terhelésekre.)

MEGELŐZÉSI TENNIVALÓK

A veszélyes munkaeszközök munkavédelmi szempontú előzetes vizsgálatot is tartalmazó munkavédelmi üzembe helyezése, időszakos biztonsági felülvizsgálata.

A veszélyesnek nem minősített munkaeszközök munkavédelmi szemléletű használatba vétele, a jogszabály előírásai szerinti ellenőrző felülvizsgálatok és időszakos ellenőrző felülvizsgálatok elvégzése.

A bekövetkezett balesetek kivizsgálása során az oklángolat szemléletű bekövetkezési okok feltárása, és a megteendő intézkedés (intézkedések) meghatározása a hasonló balesetek elkerülésére.

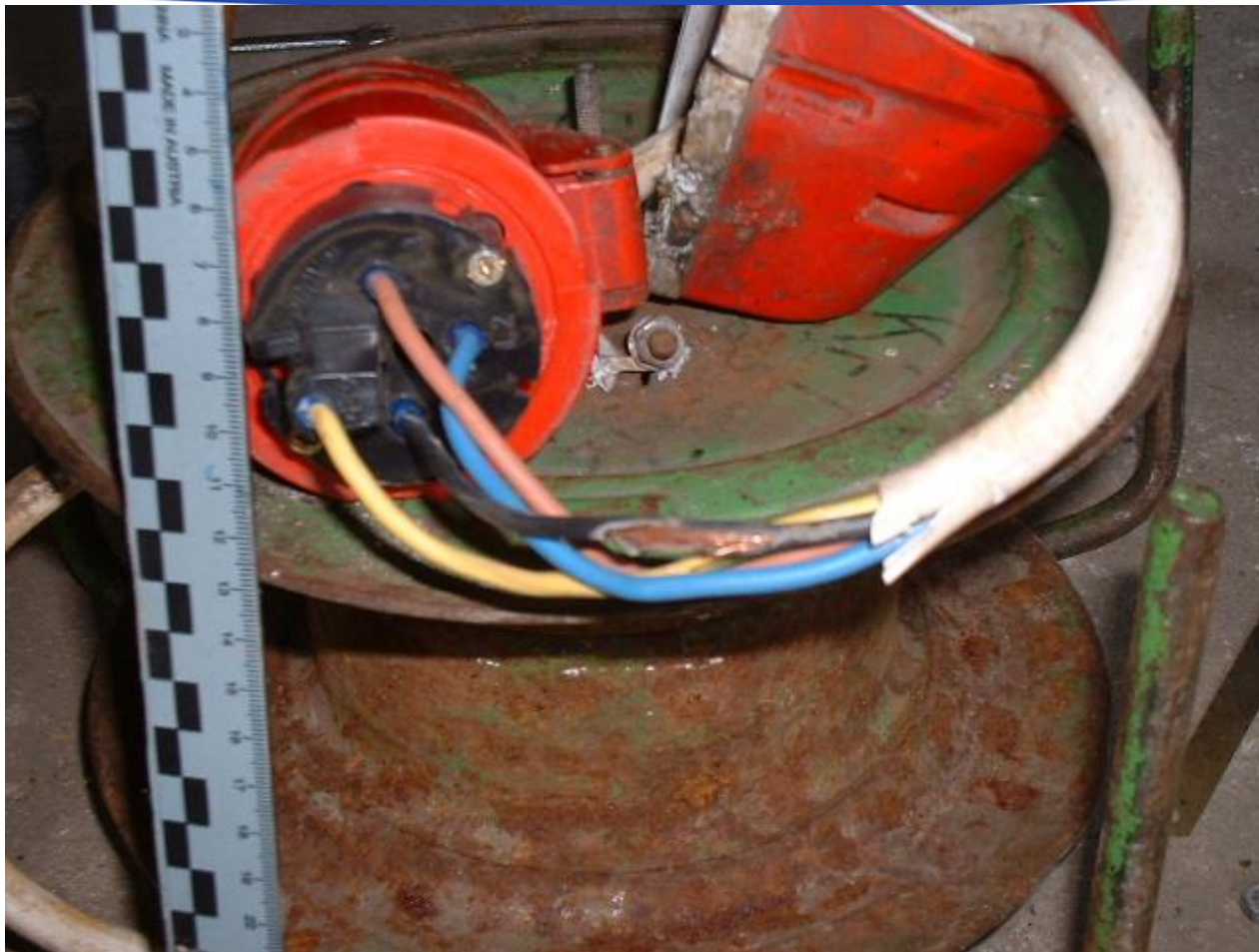
MEGELŐZÉSI TENNIVALÓK

A munkabaleseti jegyzőkönyvben meghatározott megelőző intézkedések végrehajtásának visszaellenőrzése.

A megtett intézkedések hatékonyságának elemzése után az esetlegesen szükséges további megelőző, helyesbítő intézkedések meghatározása, és azok végrehajtása.

További megelőző intézkedések lehetnek még: munkáltatói munkavédelmi szabályozás hiányának pótlása, hiányzó kockázatértékelés elvégzése, jogszabály által előírt soron kívüli kockázatértékelés elvégzése, hiányzó orvosi alkalmassági vizsgálat elvégeztetése, hiányzó gépkezelői jogosítvány pótlása, hiányzó elsősegélynyújtói képzés és teherkötözői képzés pótlása, stb.

MUNKABALESET



MUNKABALESET



GINOP-5.3.4-162016-00006

A munkahelyi egészség és biztonság fejlesztése az építőiparban

A MUNKÁLTATÓ KÁRTÉRÍTÉSI KÖTELEZETTSÉGE MUNKABALESET ESETÉN

Néhány gondolat a kártérítésről

A kártérítés szabályait az Mt. Szabályozza
(2012. évi I. törvény)

**A munkavállalónak kell bizonyítania, hogy őt
kár érte.**

A kártérítést a dolgozónak kell kérnie!

A kárigényt a munkáltató csak akkor utasíthatja el,
ha:

1. Azt kizárólag a károsult elháríthatatlan magatartása okozta:

A MUNKÁLTATÓ KÁRTÉRÍTÉSI KÖTELEZETTSÉGE MUNKABALESET ESETÉN

Azaz :

- a munkavállalói magatartás elháríthatatlan,
 - kizárólag a munkavállaló magatartása miatt következett be a baleset.
2. A munkáltató bizonyítani tudja, hogy a kárt az ellenőrzési körén kívül eső olyan körülmény okozta, amellyel nem kellett számolnia, azaz nem elvárható tőle, hogy a kárt elhárítsa.

A kár elemei:

1. **Elmaradt jövedelem**
2. **Dologi kár**
3. **Költségek**
4. **Nem vagyoni kár**

A MUNKÁLTATÓ KÁRTÉRÍTÉSI KÖTELEZETTSÉGE MUNKABALESET ESETÉN

1. Elmaradt jövedelem:

- pénzben, természetben elmaradt munkabér,
- rendszeresen kapott szolgáltatások pénzbeni értéke.

2. Dologi kár:

- ez a munkavállaló munkahelyre bevitt vagyonában beállt értékcsökkenés (pl. ruhanemű, óra, stb.).

A MUNKÁLTATÓ KÁRTÉRÍTÉSI KÖTELEZETTSÉGE MUNKABALESET ESETÉN

3. Költségek:

- a sérelemmel és az elhárítással kapcsolatos költségek.

Sérelem: otthoni ápolás, kórházi ápolásnál a látogatás, élelem feljavítás, háztartási kisegítő, gyógykezelés, gyógyszerek, gyógyászati segédeszközök,

Elhárítás: átképzés, új munkahely keresése.)

A MUNKÁLTATÓ KÁRTÉRÍTÉSI KÖTELEZETTSÉGE MUNKABALESET ESETÉN

4. Nem vagyoni kár:

- Akkor jár, ha a munkavállaló személyiségi jogai sérülnek, pl. mindennapi életminősége hátrányosan megváltozik.
(egészséges élethez való jog sérülése, testi épség károsodása)

ELÉRHETŐSÉGEIM

Somogyi Gyula
munkabiztonsági szakértő
+36/30 532-5204
gyula.somogyi46@t-online.hu

KÖSZÖNÖM A FIGYELMET!

SZÉCHENYI  2020



MAGYARORSZÁG
KORMÁNYA

Európai Unió
Európai Szociális
Alap



BEFEKTETÉS A JÖVŐBE